



# GAT MONTHLY MEMBERSHIP PROGRESS REPORT

Results as of: 7/31/2023

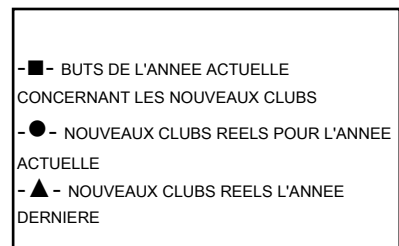
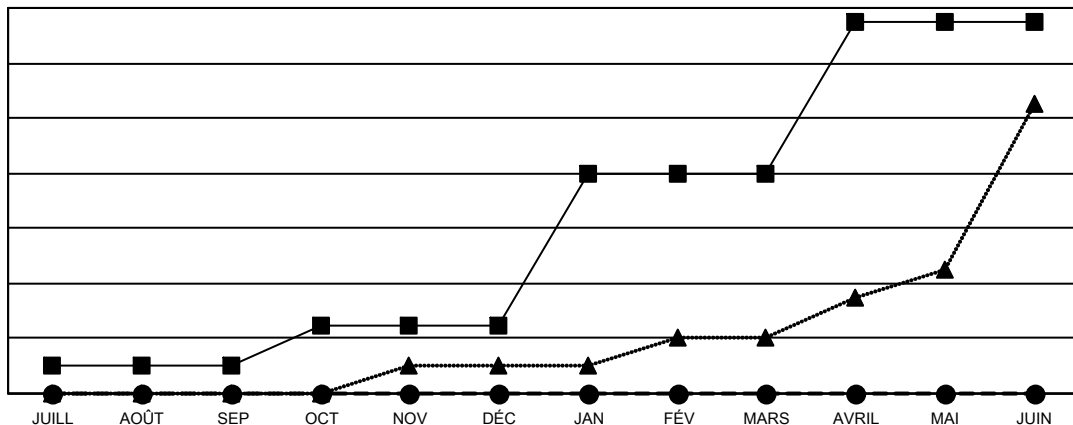
Multiple District 103

LOCATION: FRANCE

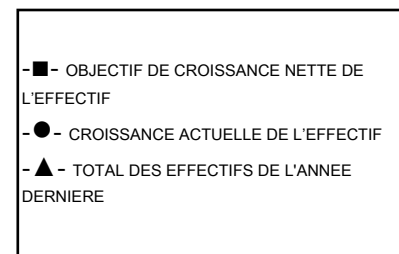
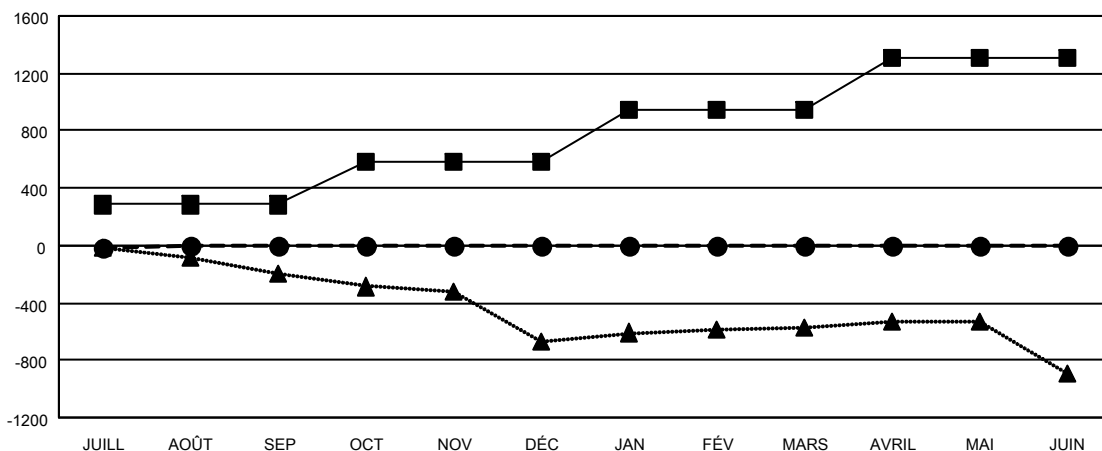
Clubs			
RESULTATS POUR 2023-2024			
TRIMESTRE	RIGNANT LES NOUVINOUVEAUX CLUBS		CLUBS ANNULÉS
JUILL/AOÛT/SEP	2	0	9
OCT/NOV/DÉC	3	0	0
JAN/FÉV/MARS	11	0	0
AVRIL/MAI/JUIN	11	0	0

Membres			
RESULTATS POUR 2023-2024			
TRIMESTRE	OBJECTIF DE CROISSANCE NETTE DE L'EFFECTIF	CROISSANCE ACTUELLE DE L'EFFECTIF	TOTAL DES MEMBRES RADIES (y compris les transferts)
JUILL/AOÛT/SEP	284	190	167
OCT/NOV/DÉC	305	0	0
JAN/FÉV/MARS	356	0	0
AVRIL/MAI/JUIN	358	0	0

BUTS ET NOUVEAUX CLUBS REELS - CUMULATIF



BUTS ET MEMBRES REELS - CUMULATIF



CLUBS RADIES: 9	
<b>MEMBRES RADIES</b>	
DECEDE	19
CLUB ANNULE	0
AUTRE	148
<b>TOTAL</b>	<b>167</b>

100 CLUBS OF 1170 ONT AJOUTE 1 OU PLUSIEURS NOUVEAUX MEMBRES

[CLIQUEZ ICI POUR LES INFORMATIONS CUMULATIVES SUR LES EFFECTIFS](#)

DISTRIBUTION PAR SEXE	
HOMME	16,358 (71.61%)
FEMME	6,484 (28.39%)
NON BINARY	0 (0.00%)
PREFER NOT TO ANSWER	0 (0.00%)
<b>NOMBRE TOTAL DE MEMBRES D'UNITÉS FAMILIALES</b>	<b>1,064</b>
<b>MEMBRES DE FAMILLE QUI RÈGENT LA MOITIÉ DES COTISATIONS</b>	<b>533</b>